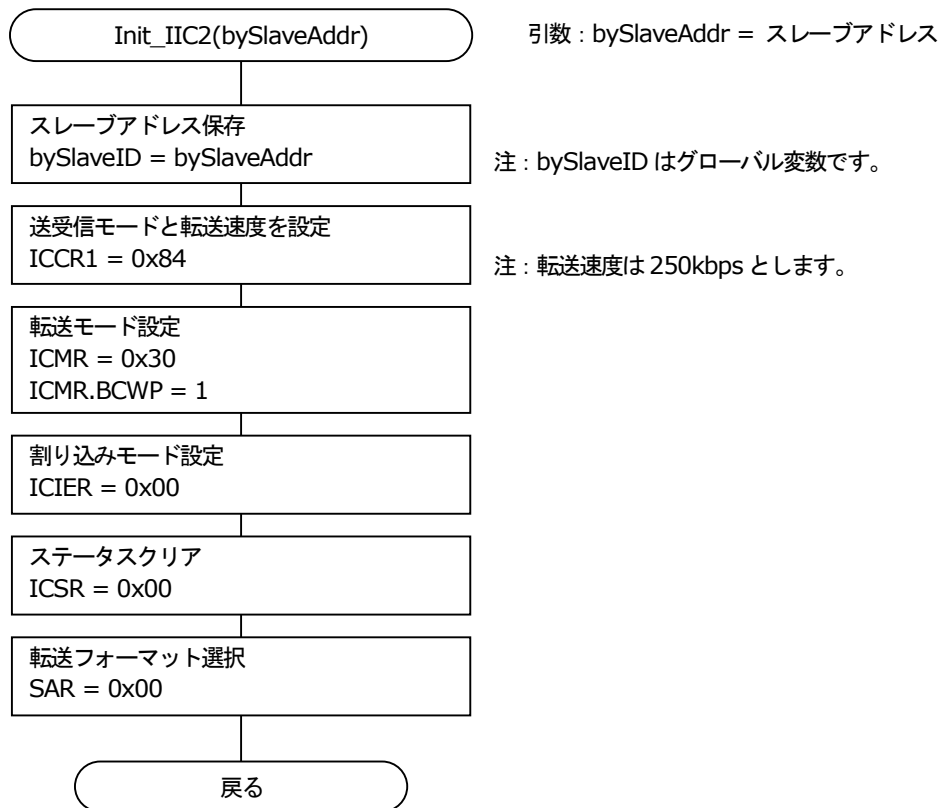
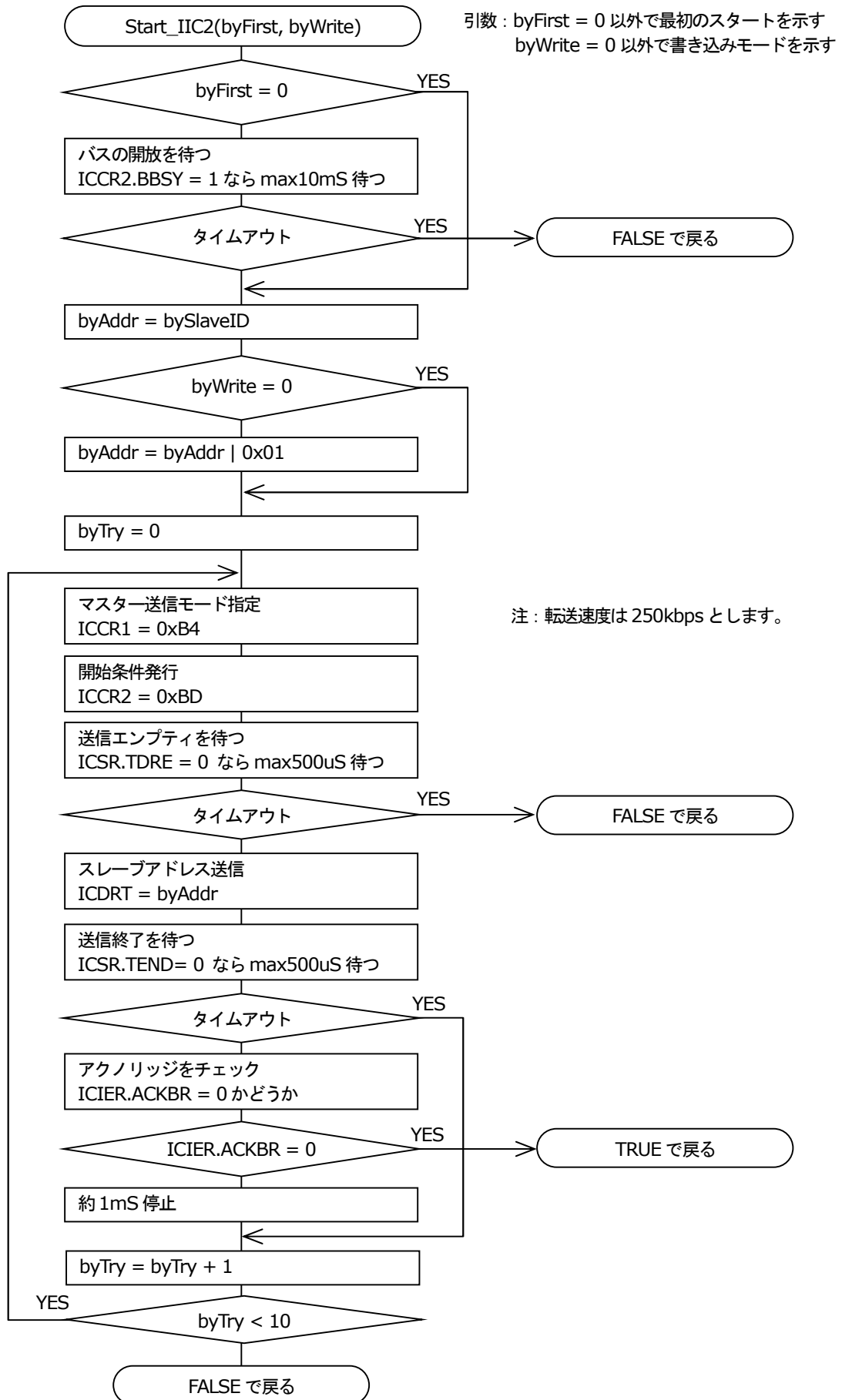


I²C バスインタフェースの制御

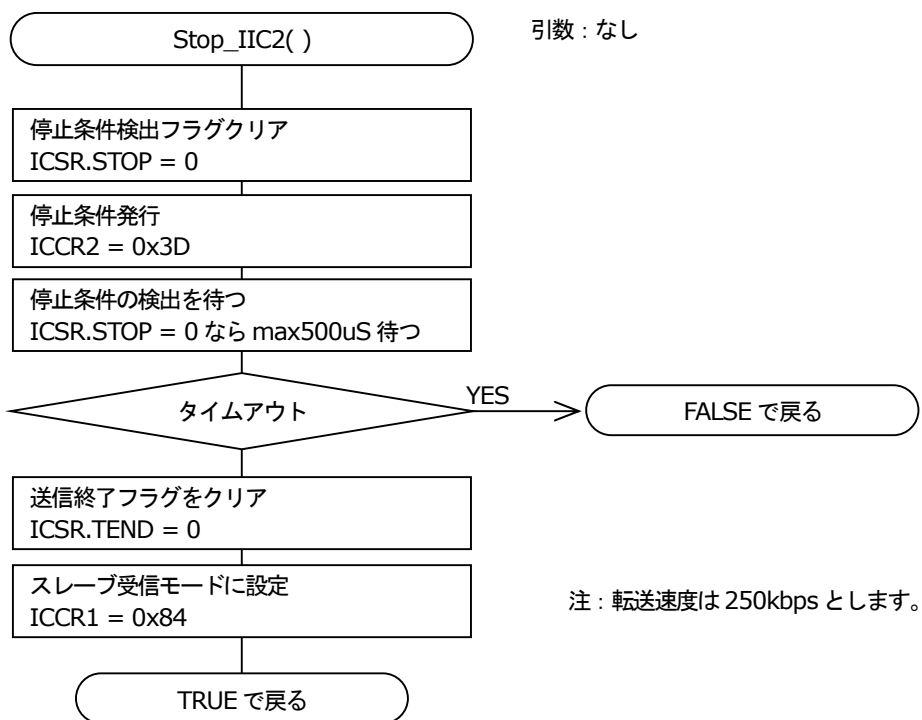
1. I²C インタフェース初期化



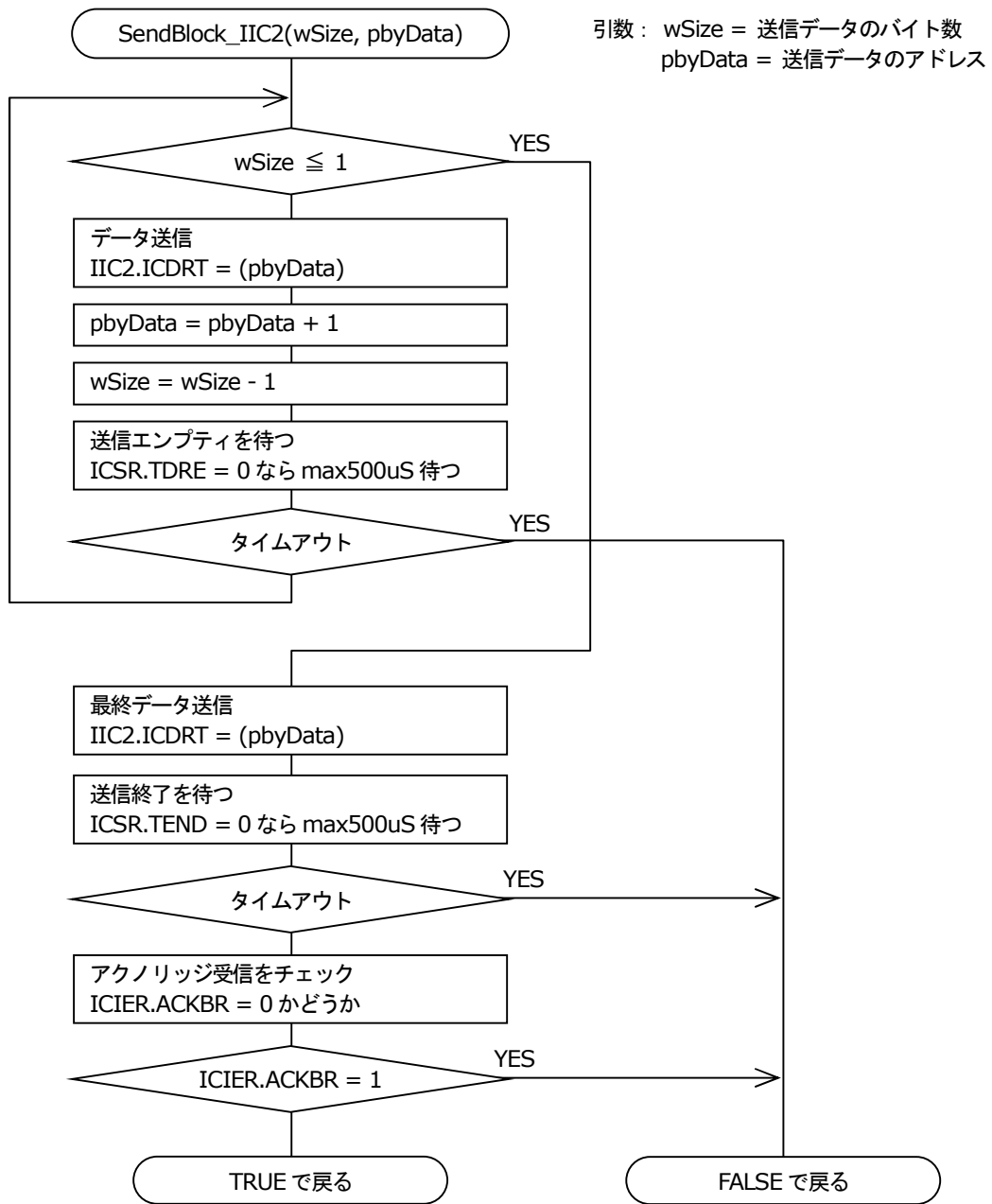
2. スタートコンディションとスレーブアドレス送信



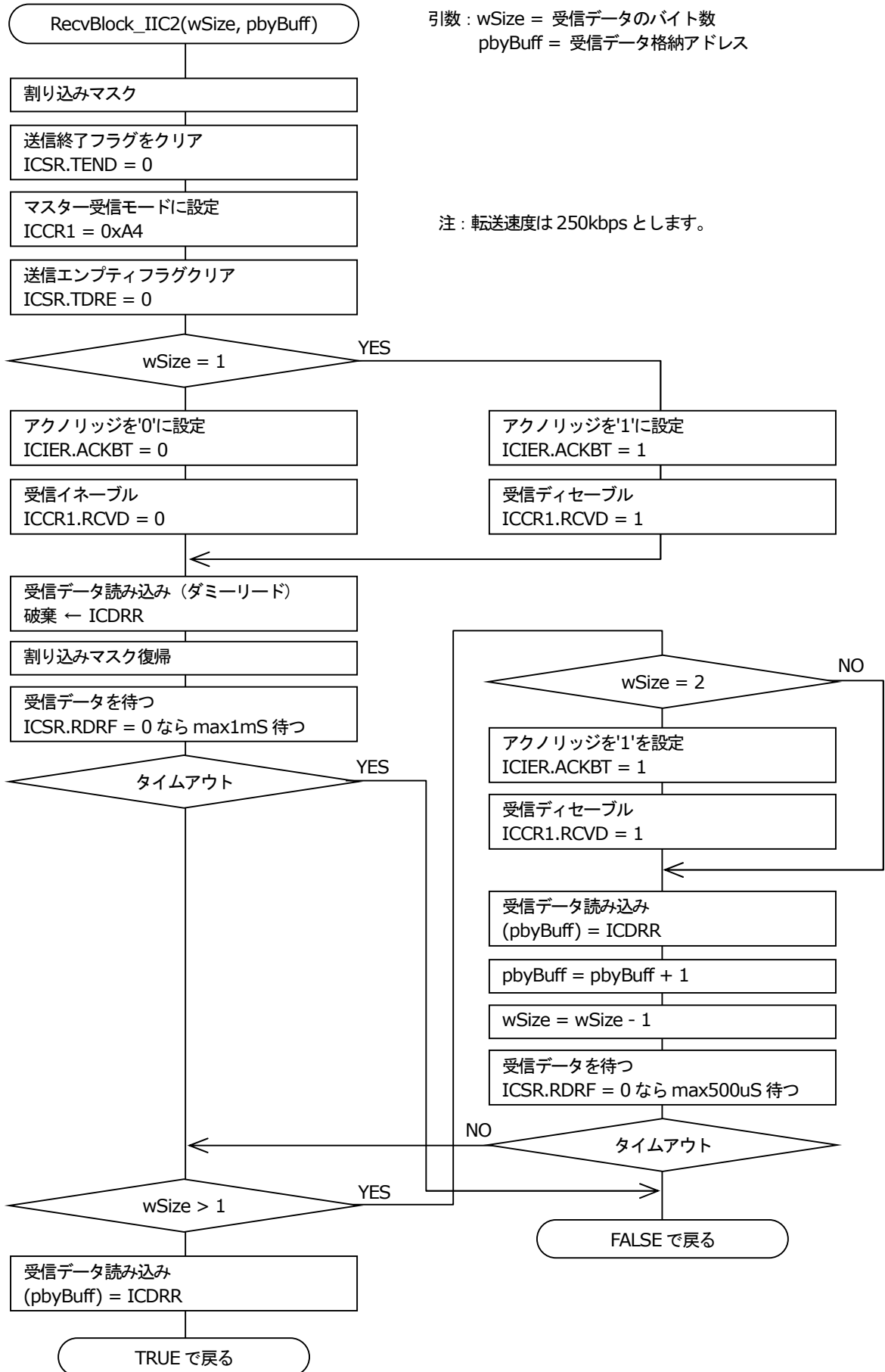
3. ストップコンディション



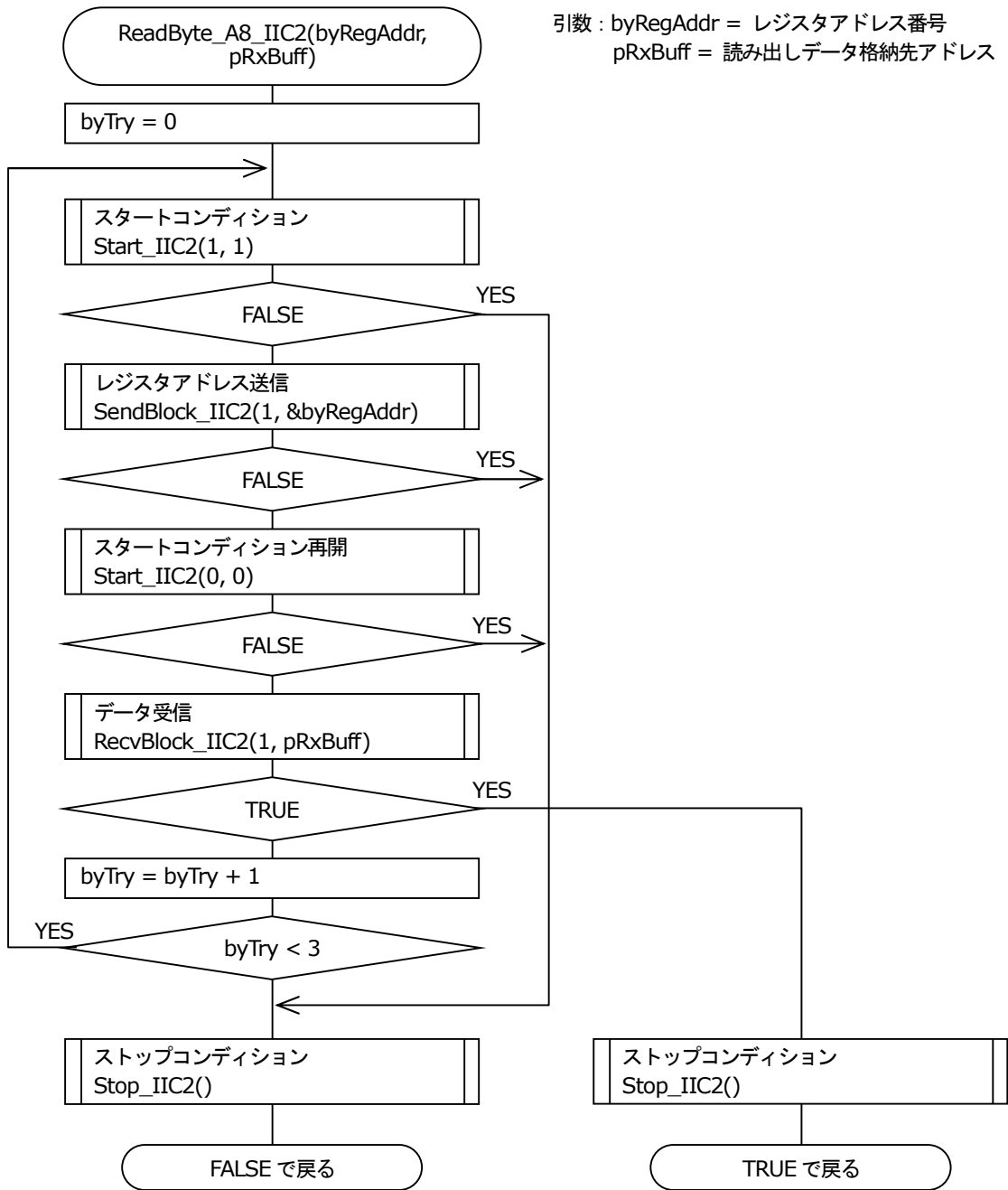
4. データブロック送信



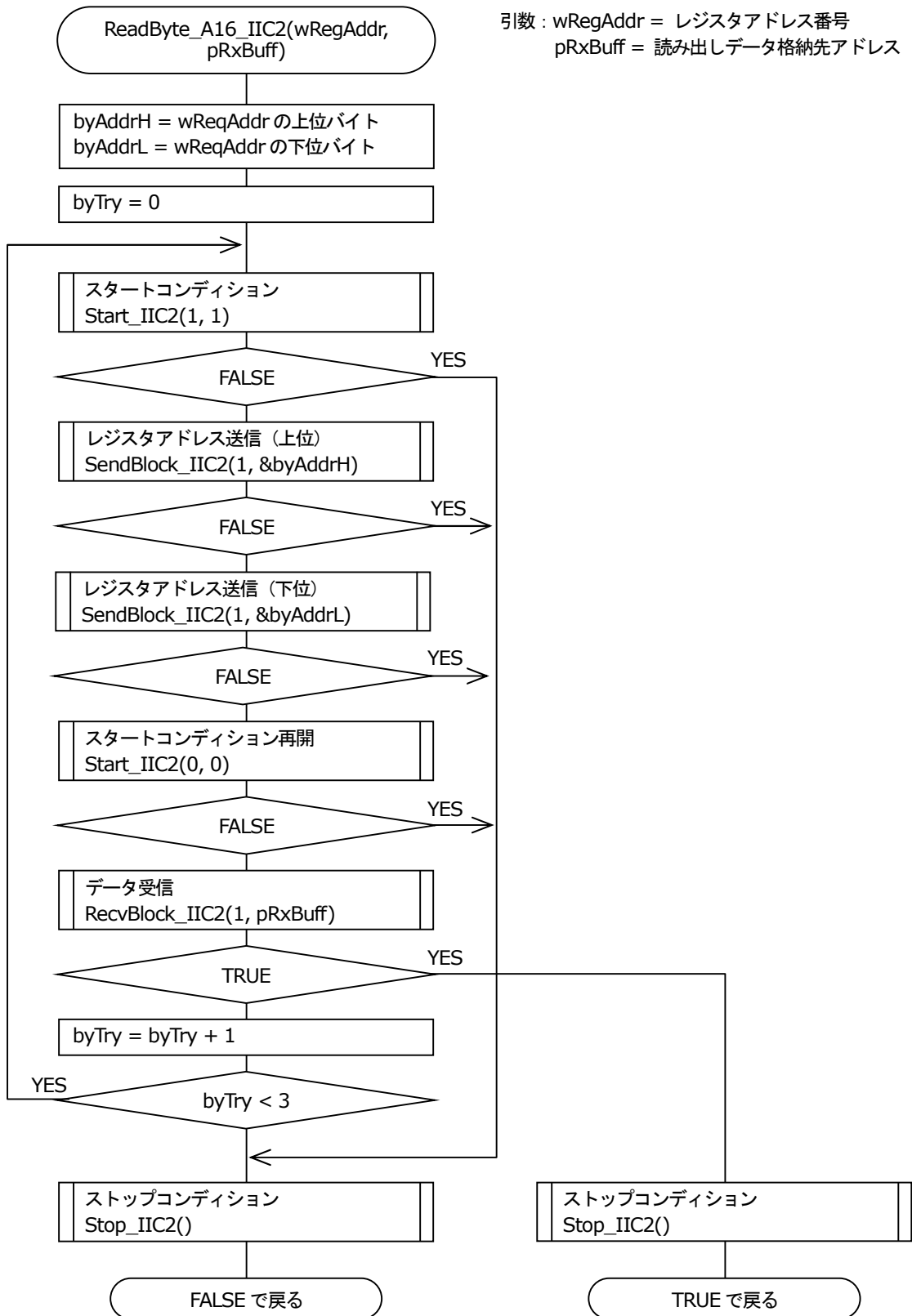
5. データブロック受信



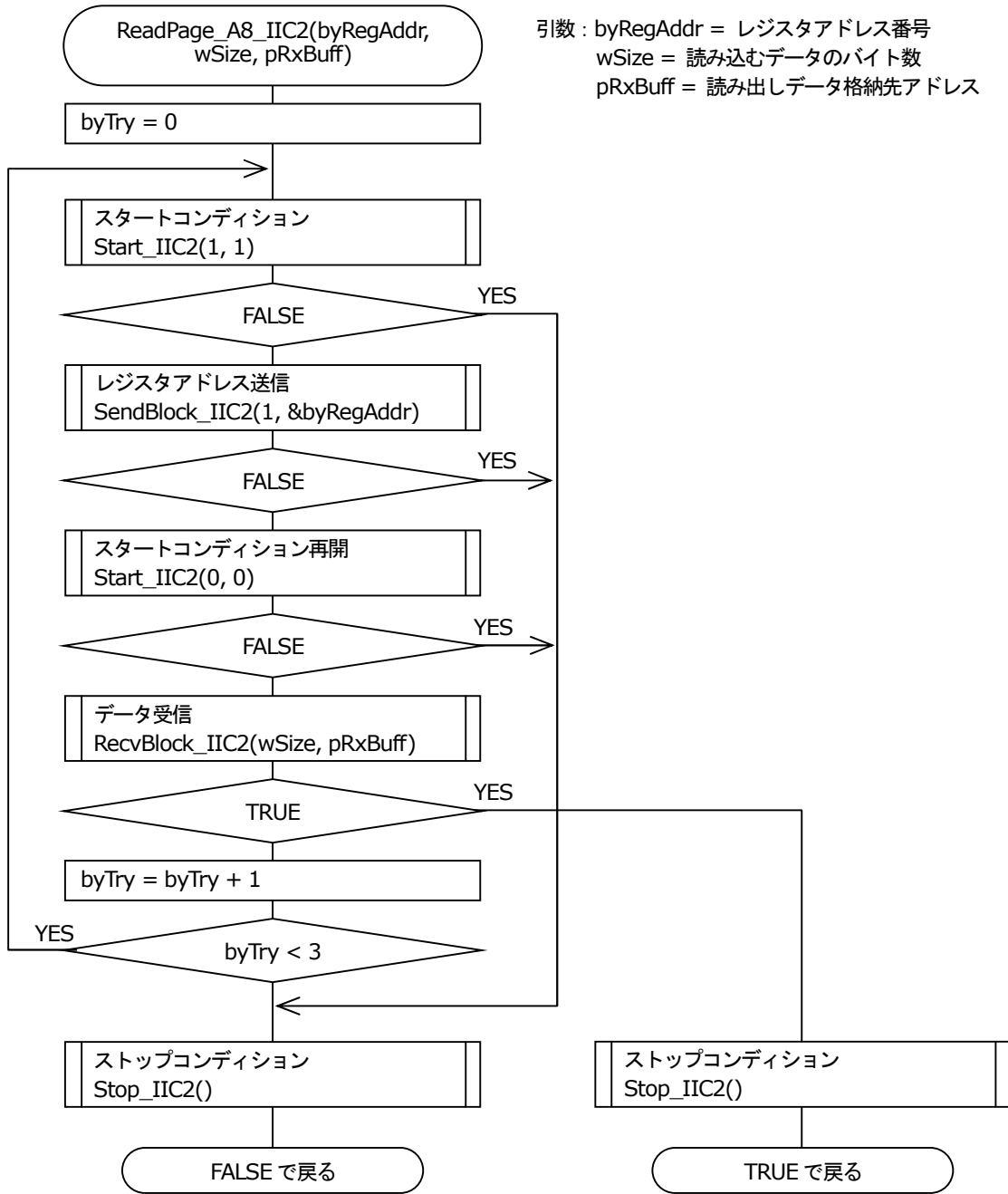
6. 1バイトデータリード (1バイトのアドレス指定・RTC用)



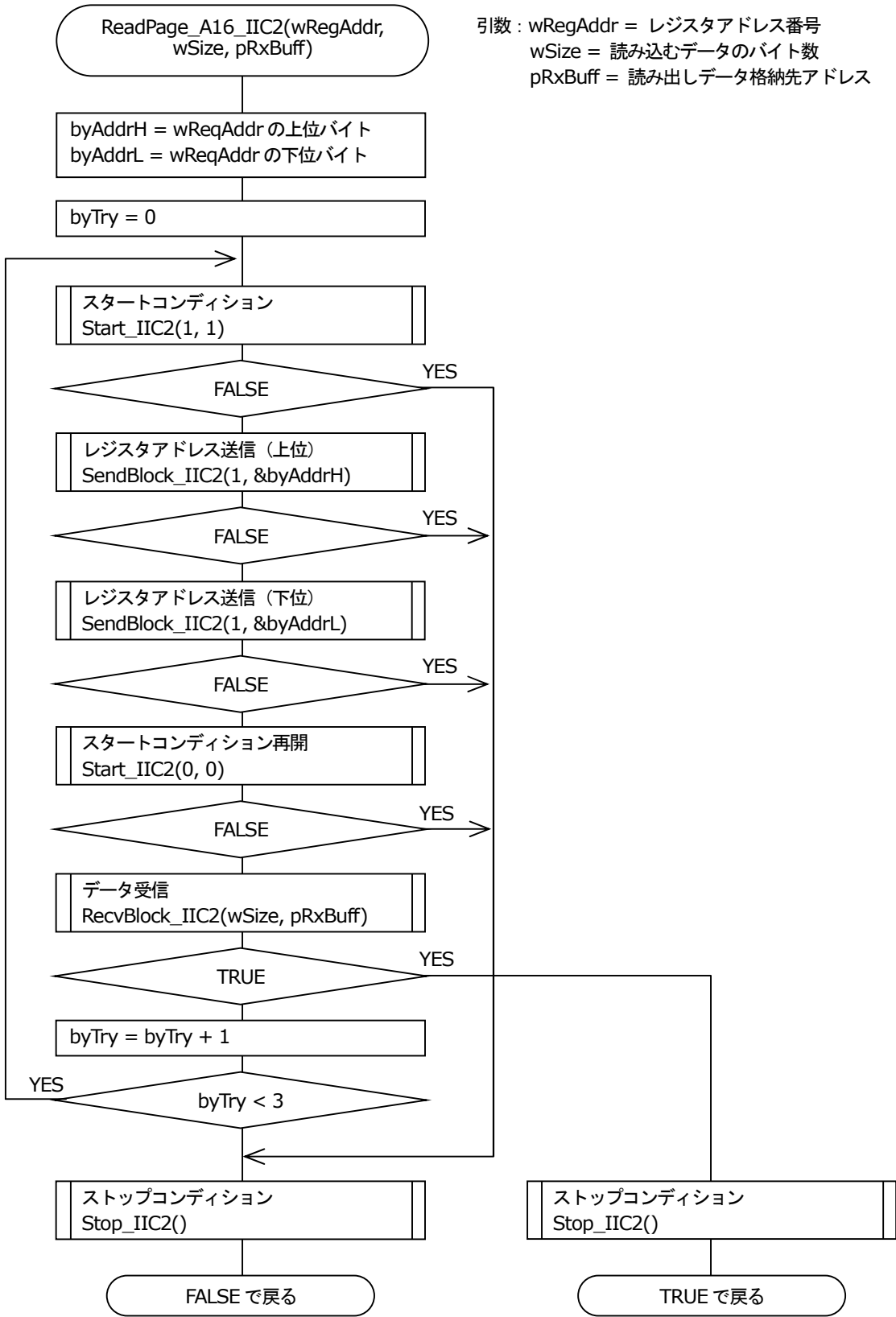
7. 1バイトデータリード（2バイトのアドレス指定・EEPROM用）



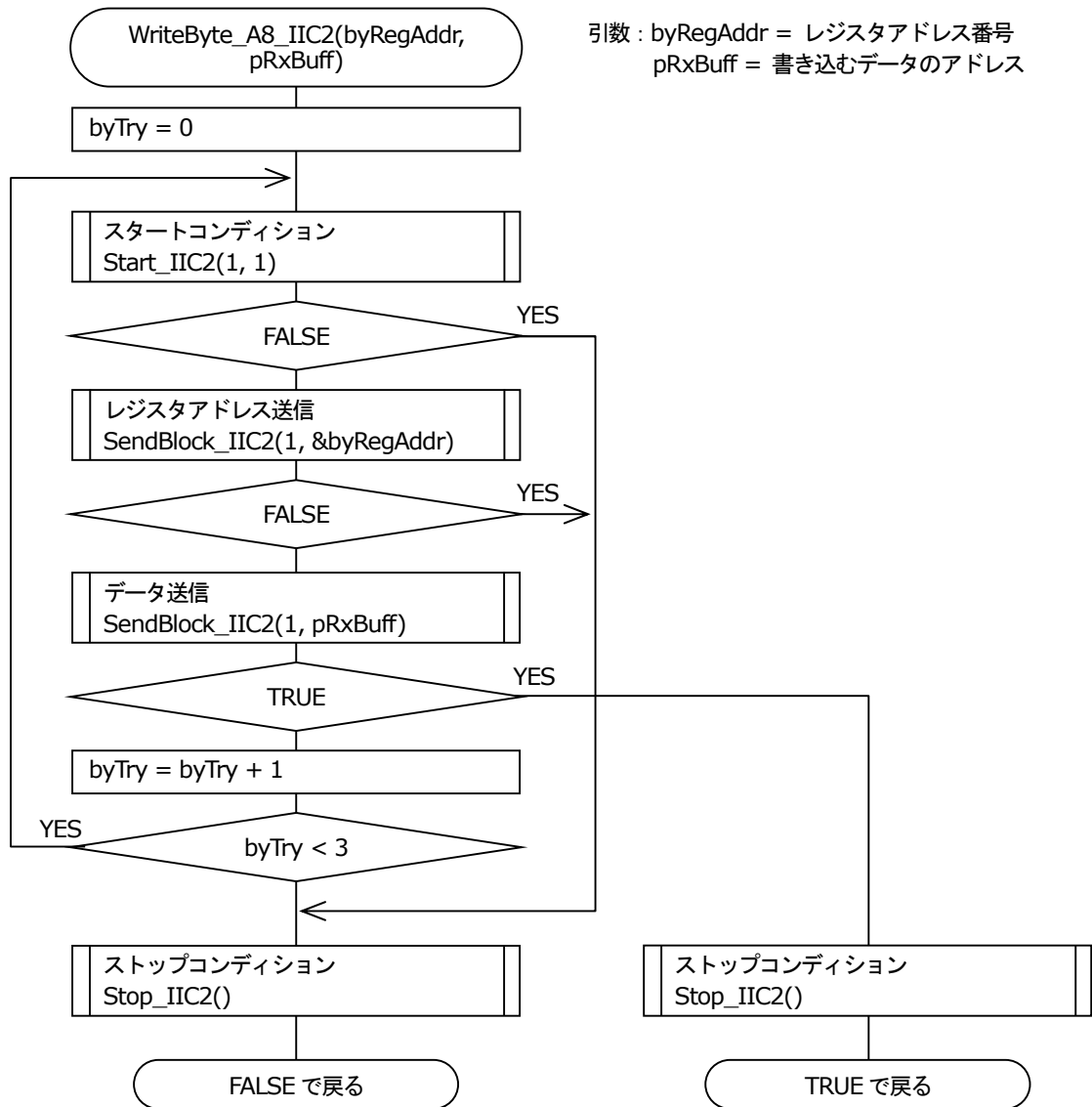
8. ページデータリード (1バイトのアドレス指定・RTC用)



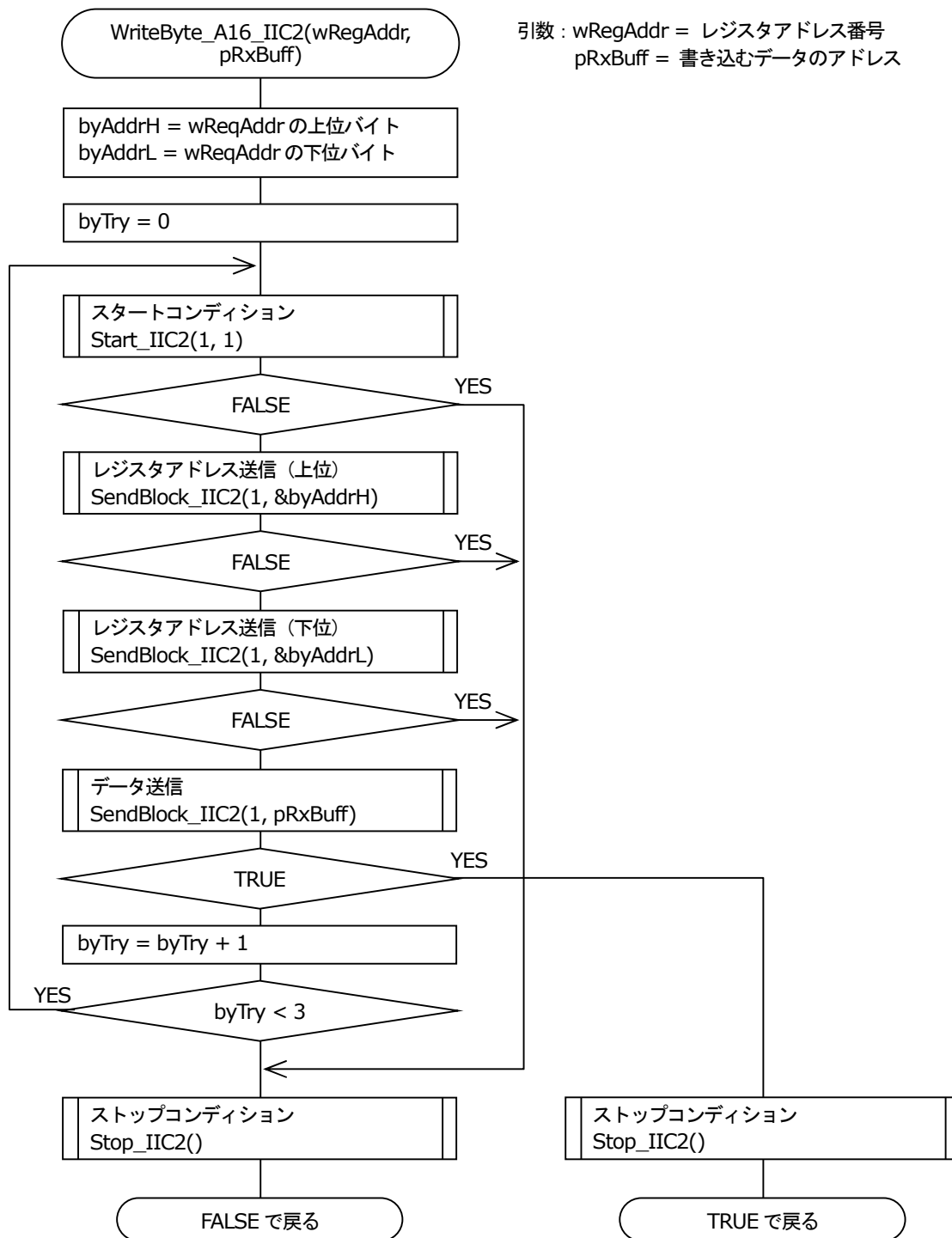
9. ページデータリード (2バイトのアドレス指定・EEPROM 用)



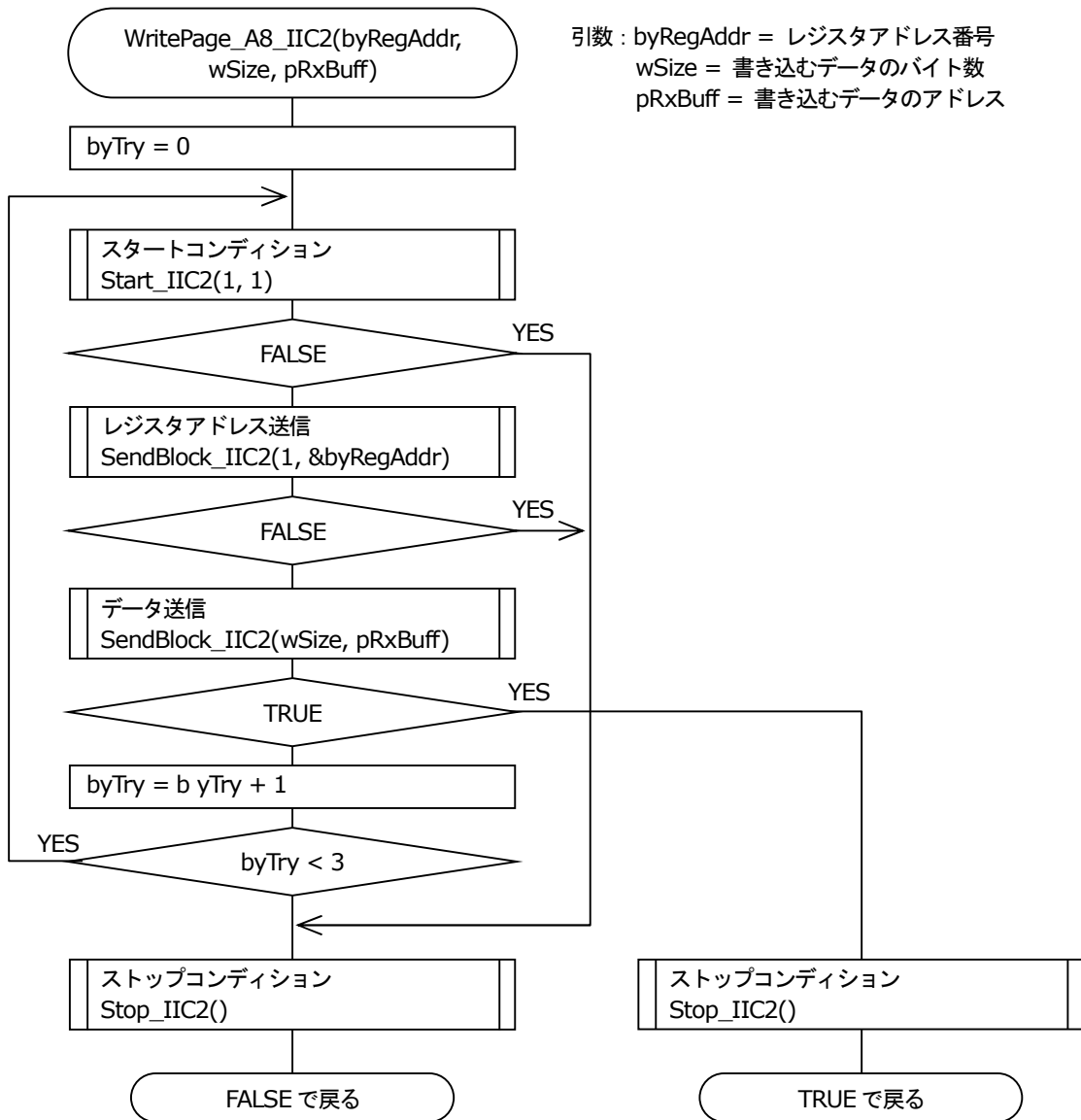
10. 1バイトデータライト (1バイトのアドレス指定・RTC用)



1.1. 1バイトデータライト（2バイトのアドレス指定・EEPROM用）



1.2. ページデータライト (1バイトのアドレス指定・RTC用)



1.3. ページデータライト (2バイトのアドレス指定・EEPROM用)

